



Qu'est-ce que le PADD?



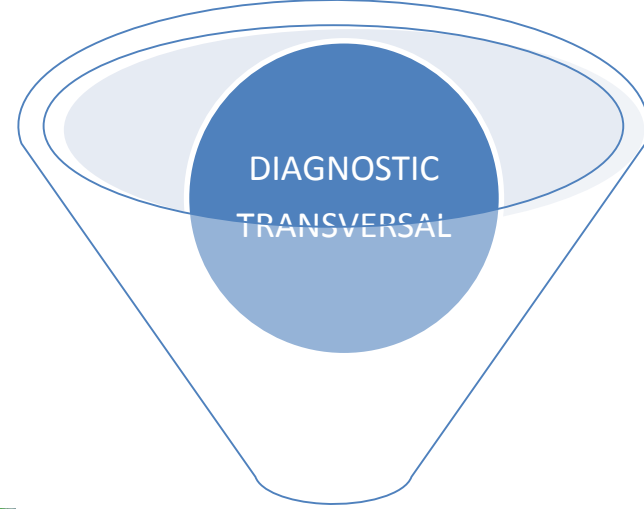
Qu'est-ce que le PADD?

- Selon le **code de l'urbanisme** (Article L123-1-3):

Le **projet d'aménagement et de développement durables** définit les orientations générales des politiques d'aménagement, d'équipement, d'urbanisme, de protection des espaces naturels, agricoles et forestiers, et de préservation ou de remise en bon état des continuités écologiques

Le PADD **arrête les orientations générales** concernant l'**habitat**, les **transports** et les déplacements, le développement des **communications numériques**, l'équipement **commercial**, le **développement économique et les loisirs**, retenues pour l'ensemble de la commune

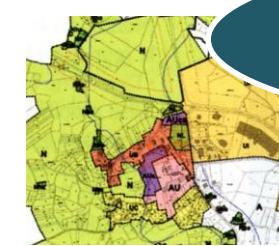
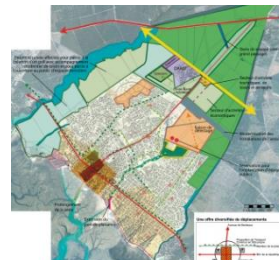
Il **fixe des objectifs** de modération de la **consommation de l'espace** et de **lutte contre l'étalement urbain**.



PROJET D'AMENAGEMENT ET DE DEVELOPPEMENT DURABLES

ORIENTATION d'AMENAGEMENT ET DE PROGRAMMATION

REGLEMENT GRAPHIQUE ET ECRIT

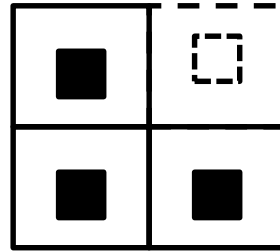


REGL ES DU SCOT

7 HA MAXIMUN d'EXTENSION POUR LE PLU
de COLLONGES SOUS SALEVE

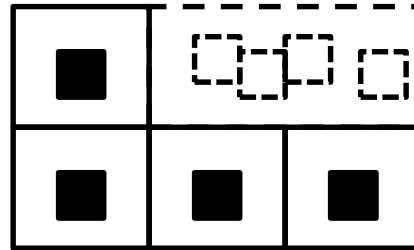


Dents Creuses : Espace
préférentiels de développement
(**non intégré** dans le calcul
volume foncier MAX du PLU)



Si < 5000 m²

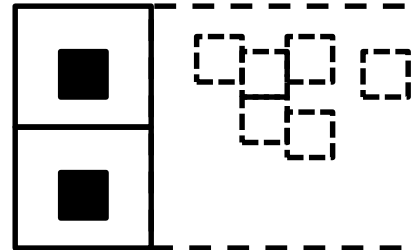
Dents Creuses Stratégiques :
Espace préférentiels de
développement (**intégré** dans le
calcul volume foncier MAX du
PLU)



Si > 5000 m²

OAP

Secteurs d'extension: Espace
préférentiels de développement
(**intégré** dans le calcul volume
foncier MAX du PLU)



Si > 5000 m²

OAP

Anciennes zones 1NA
ou 2NA au POS
OU ZONE AU



+ capacités en dents creuses en zones

27.7 ha en zone NA au POS

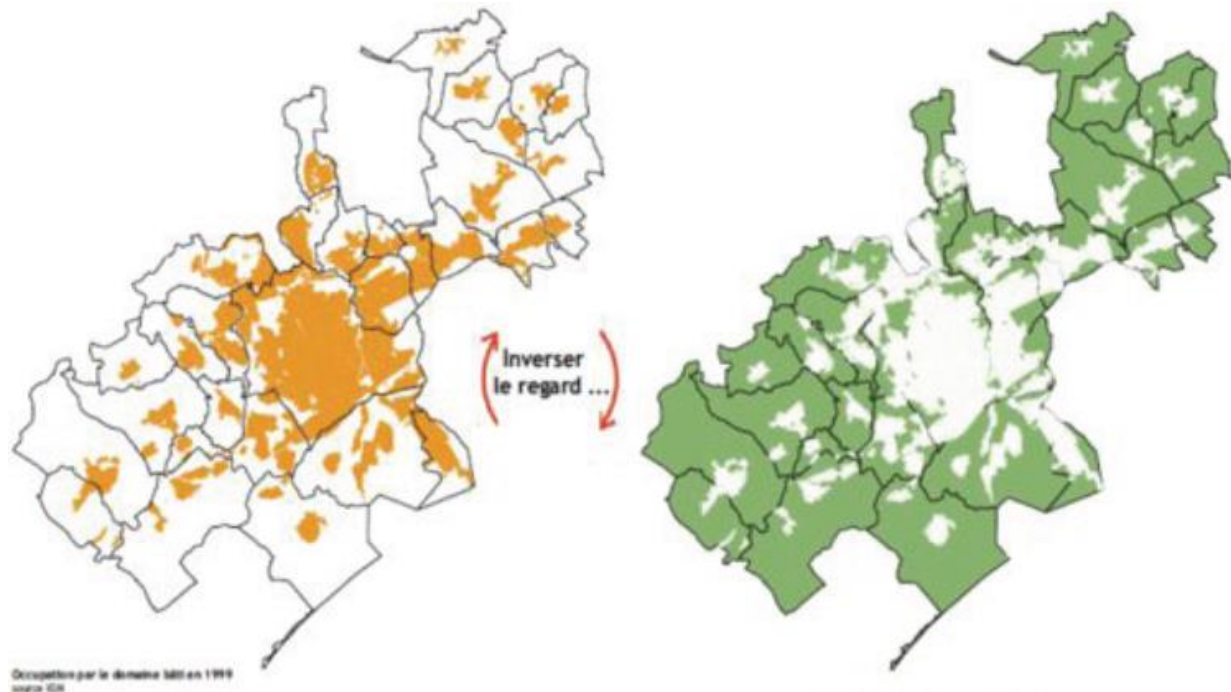
23.9 ha en zone AU

Plan d'Occupation des Sols (RS1)		
Zones du P.O.S.	Valeurs absolues (ha)	% du territoire couvert par le P.O.S.
UA	6,3	1,0%
UB/UB/UBa/UBp	17,6	2,9%
UC/UCp	138,9	22,7%
UD	9,6	1,6%
UE/UEr	17,5	2,9%
UX	0,1	0,0%
UY	9,3	1,5%
ZAC Sous le Clos	8,7	1,4%
TOTAL Zones « U »	207,9	33,9%
NAc/NAcr/NAd	12,0	2,0%
NA	15,4	2,5%
TOTAL Zones « NA »	27,4	4,5%
NC		
TOTAL Zones « NC »		0,0%
ND/NDp	377,7	61,6%
TOTAL Zones « ND »	377,7	61,6%
TOTAL P.O.S.	613,0	100,0%
Espaces Boisés Classés	218,7	35,7%

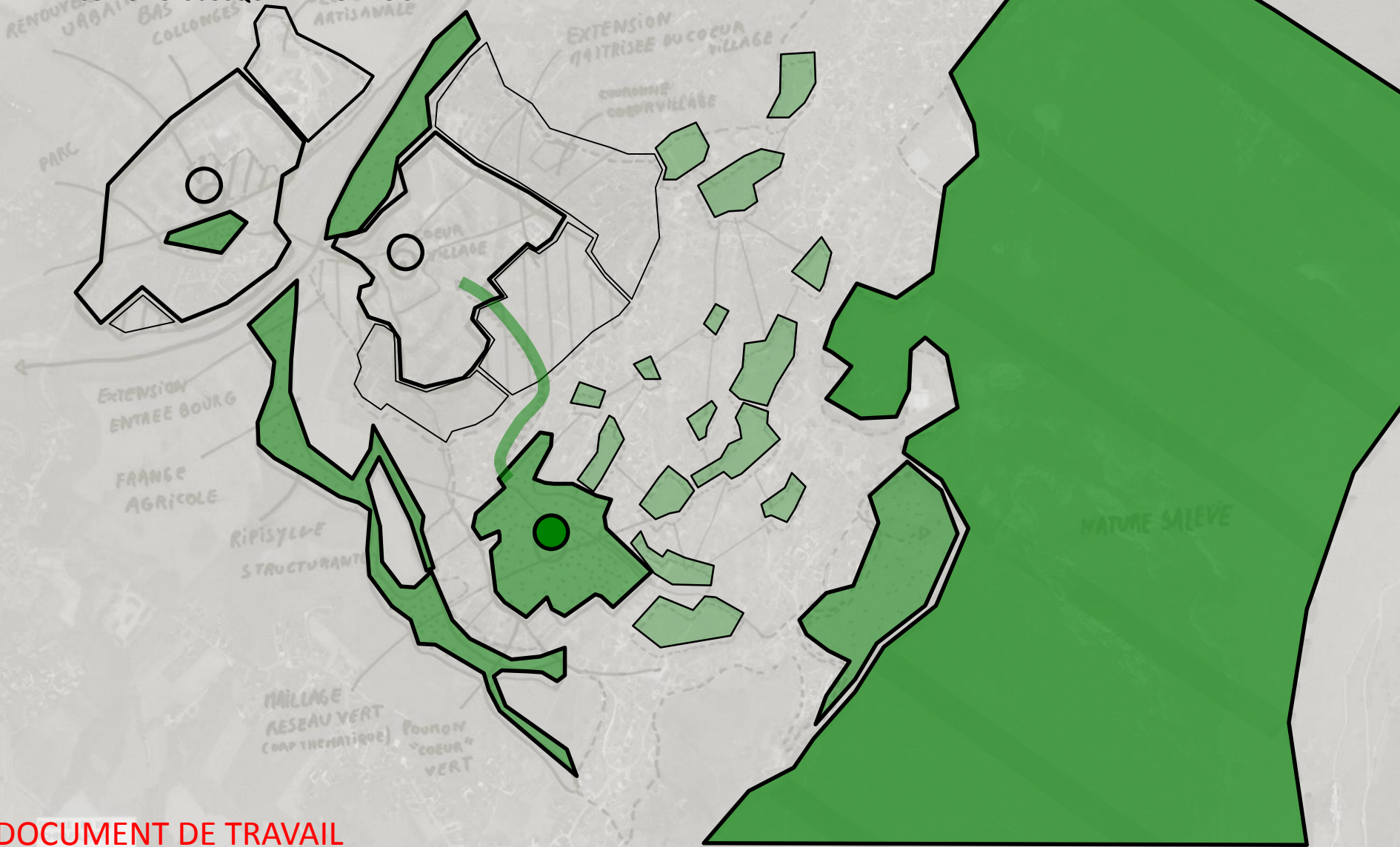
Plan Local d'Urbanisme		
Zones du P.L.U.	Valeurs absolues (ha)	% du territoire couvert par le P.L.U.
U	138,0	22,5%
Uc	20,4	3,3%
U1	1,3	0,2%
Ue	14,9	2,4%
Ue1	15,3	2,5%
Ur	7,1	1,2%
Uf	1,9	0,3%
UX	7,3	1,2%
TOTAL Zones « U »	206,1	33,6%
1AU	2,4	0,4%
1AUc	2,8	0,5%
1AU1	1,1	0,2%
2AU	17,6	2,9%
TOTAL Zone « AU »	23,9	3,9%
A	42,0	6,8%
Aa	12,6	2,1%
Aap	76,5	12,5%
TOTAL Zone « A »	131,1	21,4%
N	248,0	40,4%
Nh	0,6	0,1%
Nb	3,5	0,6%
Nb1	0,2	0,0%
Nb2	0,4	0,1%
TOTAL Zone « N »	252,8	41,2%
TOTAL P.L.U.	613,9	100,0%
Espaces Boisés Classés	205,2	33,4%

□ Première réflexion à partager:

Valoriser et développer une trame paysagère et naturelle continue sur le territoire communal



- LA TRAME VERTE/NATURELLE SERA LE SUPPORT DE CORRIDOR ECOLOGIQUE
- LA TRAME VERTE/NATURELLE SERA LE SUPPORT D'UN MAILLAGE PIETON PLUS DIRECTE QUE LE MAILLAGE AUTOMOBILE
- TRADUIRE UN PROJET PAYSAGER ET NATUREL DU BAS COLLONGES JUSQU'EN HAUT DU SALEVE



DOCUMENT DE TRAVAIL